



夏

穂

ハ来又

高ハ如何

心

ニカ、ル

山ノ此頃

槍
如何

今
勇
今日ノ幸ヲバ
ミテ進ム

槍
穂
見
高モ
エ初メヌ

青
空モ

松本市市制施行110周年記念 特別展

山岳画家

武井真澂

[しんちょう]

2017
会期中無休

7/15 SAT (土) → 9/24 SUN (日)

松本市立博物館 [2階特別展示室]

〒390-0873 長野県松本市丸の内4番1号 TEL 0263-32-0133 FAX 0263-32-8974
URL <http://www.matsu-haku.com/> E-mail mcmuse@city.matsumoto.lg.jp

〔開館時間〕 午前8時30分～午後5時(入館は午後4時30分まで) ※8月5日(土)～16日(水)は、午前8時～午後6時(入館は午後5時30分まで)
〔観覧料〕 大人200円(610円)、小・中学生100円(300円)()内は国宝松本城との共通券料金
主催：松本市・松本市教育委員会 協力：公益社団法人 日本山岳会



周辺地図QRコード

関連事業 記念講演会

「登った、描いた、詠んだ
山の絵描き・武井真激」

- 講師：丸山和夫氏（「武井真激電子資料館」館長）
- 日時：8月26日（土）午後1時30分～3時
- 会場：松本市立博物館 2階講堂
- 料金：通常観覧料

松本を
まるごと
まわろう

松本城・博物館・美術館
共通観覧券

Sightseeing Pass for the Matsumoto Castle, Museums, and Art Galleries/museums and art museum
松本城、博物館、美術館通票
松本城、博物館、美術館 通用観覧券

お得な「共通観覧券」で松本を堪能。

Enjoy Matsumoto to the fullest with the "Sightseeing Pass" and save money!
利用実惠的の通票游松本。 用超值的「通用観覧券」遊遍松本。



- 販売・利用期間：平成29年7月～9月
- 利用可能施設：国宝松本城、重要文化財旧開智学校校舎、松本市美術館、松本市立博物館、松本市時計博物館、松本市はかり資料館、旧制高等学校記念館、松本市民芸館
- 料金：大人800円、小中学生370円

学都 松本へ

松本は屋根のない博物館！松本の歩みと文化を知る。

松本の今にふれ、未来を思う。

——まるごと松本を知る旅のスタート地点です。

松本市立博物館

〒390-0873 長野県松本市丸の内4番1号

TEL (0263) 32-0133

FAX (0263) 32-8974

E-mail mcmuse@city.matsumoto.lg.jp

URL <http://www.matsu-haku.com/>

【交通案内】

バス：JR松本駅からタウンズニーカー北コース「丸の内」

または「松本城・松本市役所」下車、徒歩約2分

徒歩：JR松本駅から約15分

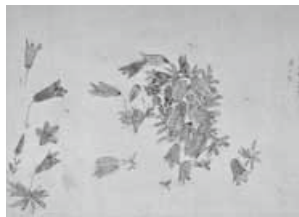
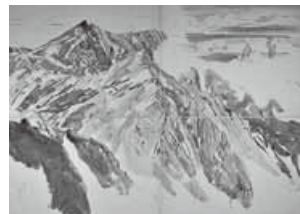
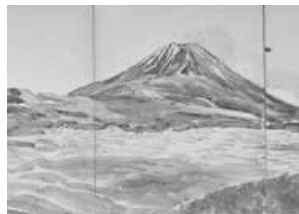
車：長野自動車道松本ICから約15分

松本市市制施行110周年記念 特別展

山岳画家 武井真激 [しんちょう]

武井真激(1875～1957)は、長野県出身の山岳画家です。かつて松本城二の丸跡にあった松本中学校(現在の松本深志高等学校)で図画教師として教鞭をとり、多くの教え子を育てました。教職を辞して上京し、画家として作品制作活動を続け、とくに山岳絵画を多く残しています。日本山岳会の初期会員として会員章の図案を手掛けるなど、「岳都」松本を象徴する人物の一人です。

本展は、武井真激のご遺族より、真激のスケッチ画・写生帳・掛軸・卷子など、関連資料、約1,900点を寄贈いただくことを記念して、山岳画家・武井真激の魅力を紹介するものです。



浅間温泉にて(前列中央・武井真激)



(左)武井真激と(右)妻・小千代