

# 長野県の博物館を めぐって 縄文カードを 集めよう!

全部で  
22種類  
あるよ!



埋文博士には  
学位証と  
ホルダーを  
進呈



カードを  
5種類集めて  
埋文博士に  
なろう!

配布期間2022年12月24日(土)～  
カードがなくなり次第終了

お問い合わせ先  
長野県埋蔵文化財センター TEL.026-293-5926  
〒388-8007 長野市篠ノ井布施高田 963-4  
maibun@naganobunka.or.jp

カード No.06

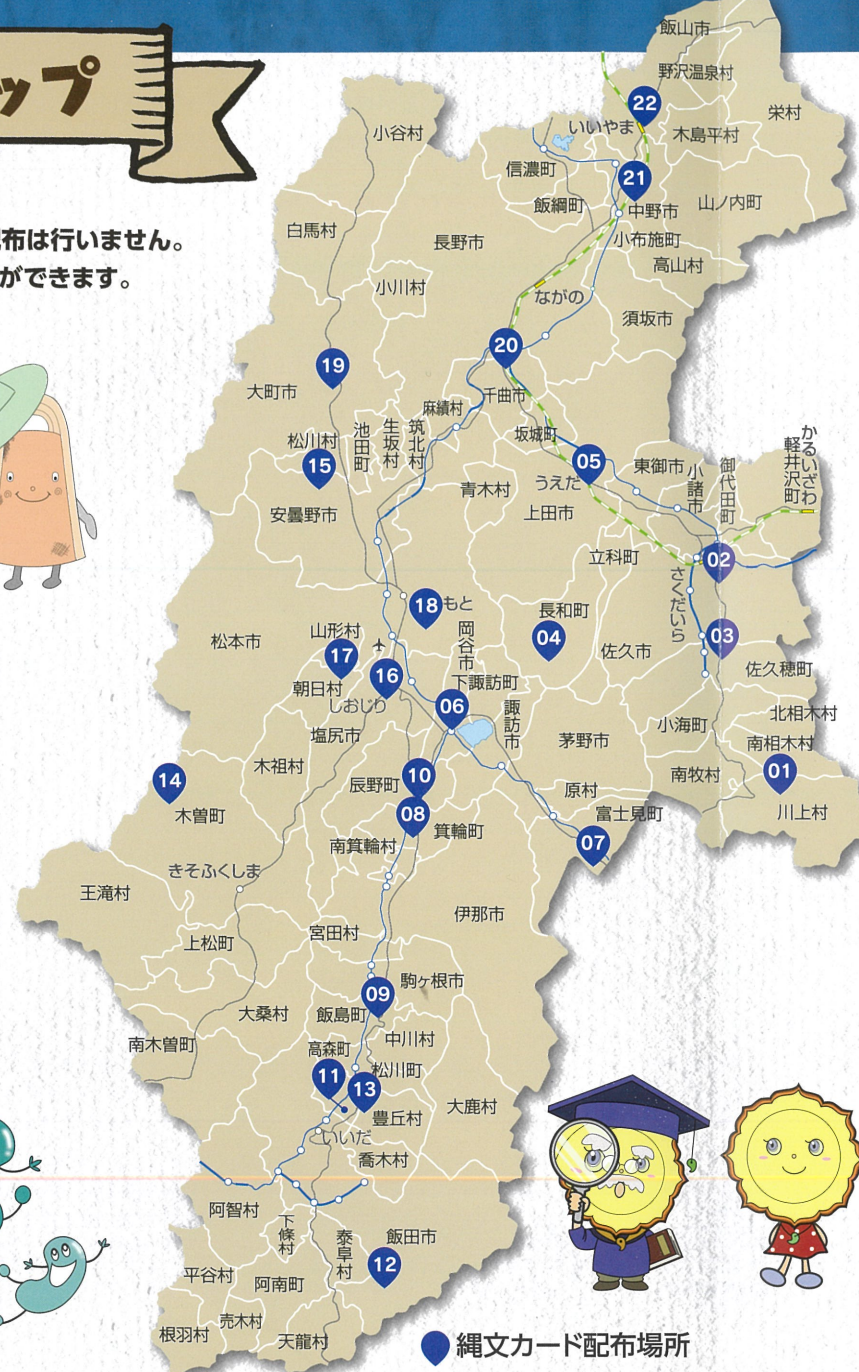
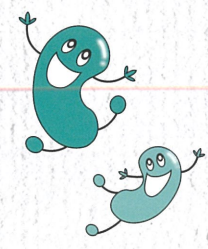
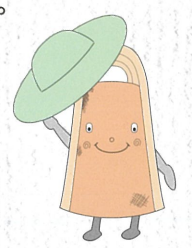
顔面把手付  
深鉢形土器  
国重要文化財

カードの  
配布場所は  
内側を見てね



# 縄文カードたんけんマップ

- 縄文カードはマップに示した配布場所を受け取れます。郵送による配布は行いません。
- 縄文カードを配布する場所では、カードにした遺物の本物を見ることができます。
- 各館の休館日は事前にHP等で確認してお越しください。
- カード・カードホルダーの配布はなくなり次第終了となります。



**01** 遺物名: 仮面装飾香炉形土器  
遺跡名: 大深山遺跡  
配布場所: 川上村文化センター  
長野県南佐久郡川上村大深山 348-9

**02** 遺物名: 寺畑遺跡の搔器  
遺跡名: 寺畑遺跡  
配布場所: 佐久市教育委員会  
文化財事務所 考古遺物展示室  
長野県佐久市中込 2913

**03** 遺物名: 封地遺跡の土偶  
遺跡名: 封地遺跡  
配布場所: 佐久穂町生涯学習館  
「花の郷・茂来館」  
長野県南佐久郡佐久穂町大字海瀬 2570

**04** 遺物名: 木製掘棒  
遺跡名: 星箕峠黒曜石原産地遺跡  
配布場所: 星くずの里たかやま  
黒曜石体験ミュージアム  
長野県小県郡長和町大門 3670-3

**05** 遺物名: 三角とう土製品  
遺跡名: 大道下遺跡  
配布場所: 信濃国分寺資料館  
長野県上田市大字国分 1125

**06** 遺物名: 顔面把手付深鉢形土器  
遺跡名: 海戸遺跡  
配布場所: 市立岡谷美術考古館  
長野県岡谷市中央町 1-9-8  
TEL:0266-22-5854

**07** 遺物名: 半人半蛙文有孔鏝付土器  
遺跡名: 藤内遺跡  
配布場所: 井戸尻考古館  
長野県諏訪郡富士見町境 7053

**08** 遺物名: 双口土器  
遺跡名: 荒城遺跡  
配布場所: 箕輪町郷土博物館  
長野県上伊那郡箕輪町大字中箕輪 10286-3

**09** 遺物名: 石製装飾品  
遺跡名: カゴ田遺跡  
配布場所: 飯島町陣嶺館  
(飯島町歴史民俗資料館)  
長野県上伊那郡飯島町飯島 2588 番地 2

**10** 遺物名: 壺形土器  
遺跡名: 沢底宮ノ前遺跡  
配布場所: 辰野美術館  
長野県上伊那郡辰野町樋口 2407-1  
荒神山公園内

**11** 遺物名: D14号住居址出土一括遺物  
遺跡名: 増野新切遺跡  
配布場所: 高森町歴史民俗博物館「時の駅」  
長野県下伊那郡高森町下市田 2243

**12** 遺物名: 川合遺跡の土偶  
遺跡名: 川合遺跡  
配布場所: 遠山郷土館  
(飯田市美術博物館付属施設)  
長野県飯田市南信濃和田 1192

**13** 遺物名: 種実圧痕土器  
遺跡名: 伴野原遺跡  
配布場所: 豊丘村歴史民俗資料館  
長野県下伊那郡豊丘村大字神福 370-1

**14** 遺物名: 有舌尖頭器  
遺跡名: 柳又遺跡  
配布場所: 開田考古博物館  
長野県木曾郡木曾町開田高原西野 2730 番

**15** 遺物名: 広耳把手付土器  
遺跡名: 他谷遺跡  
配布場所: 安曇野市穂高郷土資料館  
長野県安曇野市穂高有明 7327-72

**16** 遺物名: 平出遺跡の土偶  
遺跡名: 平出遺跡  
配布場所: 塩尻市立平出博物館  
長野県塩尻市宗賀 1011-3

**17** 遺物名: 土製耳飾り  
遺跡名: 山鳥場遺跡  
配布場所: 朝日美術館  
東筑摩郡朝日村古見 1308

**18** 遺物名: 人面付土版  
遺跡名: エリ穴遺跡  
配布場所: 松本市立考古博物館  
長野県松本市中山 3738-1

**19** 遺物名: 異形部分磨製石器  
遺跡名: 山の神遺跡  
配布場所: 大田市文化財センター  
長野県大田市大町 4700

**20** 遺物名: 釣手土器  
遺跡名: 札沢遺跡  
配布場所: 長野県立歴史館  
長野県千曲市屋代 260-6

**21** 遺物名: 姥ヶ沢ビーナス  
遺跡名: 姥ヶ沢遺跡  
配布場所: 中野市立博物館  
長野県中野市片道 1221  
TEL: 0269-22-2005

**22** 遺物名: 魚形線刻画土器  
遺跡名: 山ノ神遺跡  
配布場所: 飯山市ふるさと館  
長野県飯山市大字飯山 1434-1

## カードホルダーと埋文博士学位証の入手方法

※カードホルダーと学位証の配布は、お一人様1セットとさせていただきます。

### 各配布場所

上記の配布場所へ直接お越しになり、5種類集めた縄文カードの実物が写真を提示することでもらえます。配布場所からの郵送による受け渡しはできません。

### 長野県埋蔵文化財センター

平日に来所可能な方は、直接お越しになり、5種類集めた縄文カードの実物が写真を提示することでもらえます。郵送での入手をご希望の方は、140円分の切手を貼り返信先の住所・氏名を記入したA4サイズの返信用封筒と5種類集めた縄文カードを確認できる写真を同封して、長野県埋蔵文化財センター(下記)まで郵送してください(写真、返信用封筒は折って入れても構いません)。1つの封筒で1セットの入手となります。

長野県埋蔵文化財センターの住所  
〒388-8007 長野市篠ノ井布施高田963-4 TEL.026-293-5926  
長野県埋蔵文化財センターHP▶





01.仮面装飾香炉形土器



02.寺畑遺跡の搔器



03.封地遺跡の土偶



04.木製掘棒



05.三角とう土製品



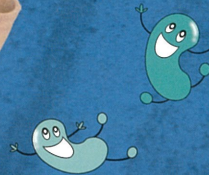
06.顔面把手付深鉢形土器



07.半人半蛙文有孔鐔付土器



08.双口土器



09.石製装飾品



10.壺形土器



11.D14号住居址  
出土一括遺物



12.川合遺跡の土偶



13.種実圧痕土器



14.有舌尖頭器



15.広耳把手付土器



16.平出遺跡の土偶



17.土製耳飾り



18.人面付土版



19.異形部分磨製石器



20.釣手土器



21.焼ケ沢ビーナス



22.魚形線刻画土器



発行／長野県埋蔵文化財センター

協力／川上村教育委員会、佐久市教育委員会文化振興課、佐久穂町教育委員会、黒耀石体験ミュージアム、信濃国分寺資料館、市立岡谷美術考古館、井戸尻考古館、箕輪町郷土博物館、飯島町教育委員会、辰野町教育委員会、高森町歴史民俗博物館「時の駅」、飯田市美術博物館、豊丘村歴史民俗資料館、木曾町教育委員会、安曇野市穂高郷土資料館、塩尻市教育委員会、朝日美術館、松本市立考古博物館、大町市文化財センター、長野県立歴史館、中野市教育委員会、飯山市ふるさと館